

PPRI du Durgeon aval

Enjeux
Commune de Coulevon



Une société du groupe IRIS Conseil

D3083

Echelle : 1/5000

Novembre 2008

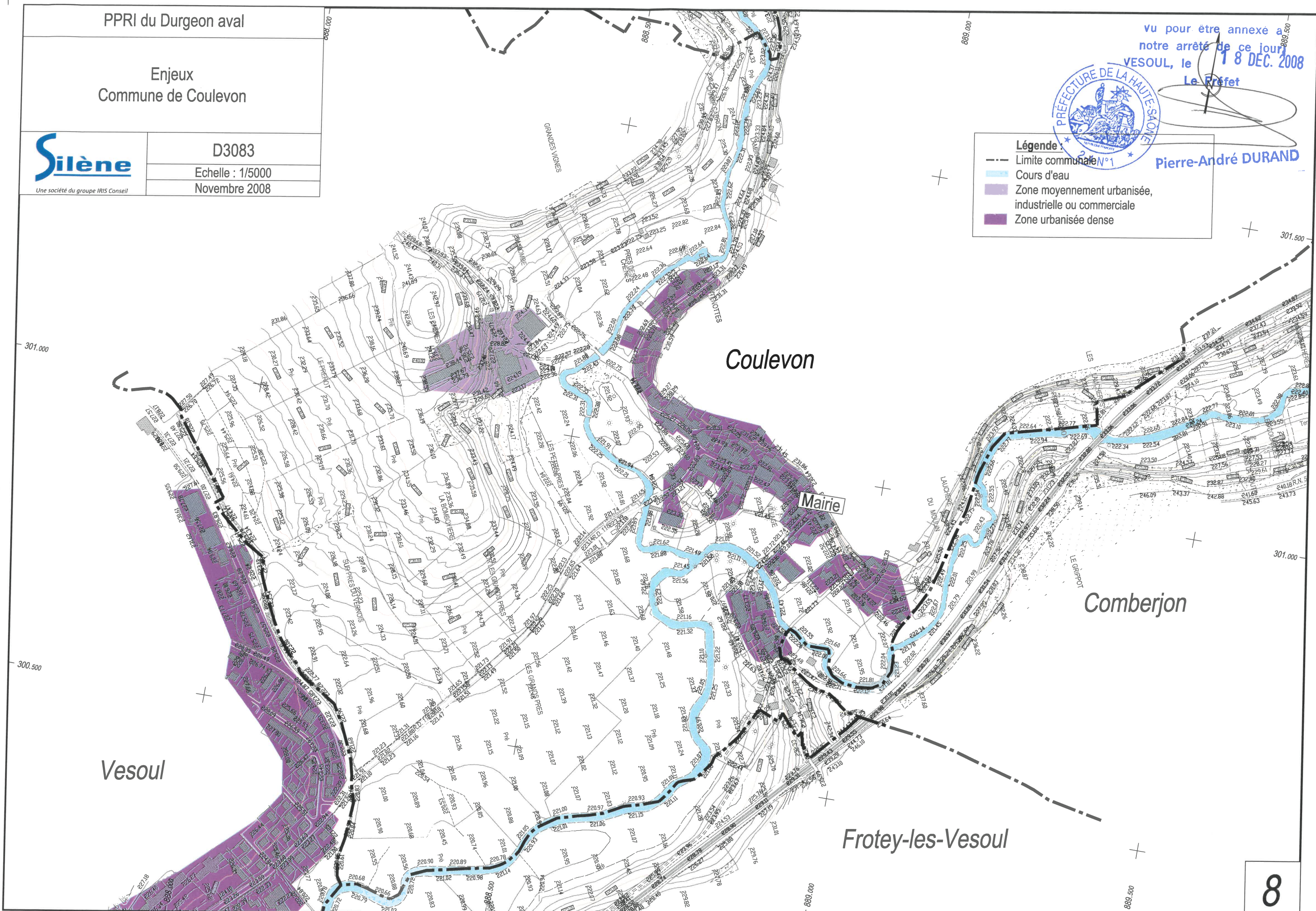
vu pour être annexé à
notre arrêté de ce jour
VESOUL, le 18 DEC. 2008
Le Préfet



Pierre-André DURAND

Légende :

- Limite communale n°1
- Cours d'eau
- Zone moyennement urbanisée, industrielle ou commerciale
- Zone urbanisée dense



PPRI du Durgeon aval

Enjeux
Commune de Villeparois



D3083

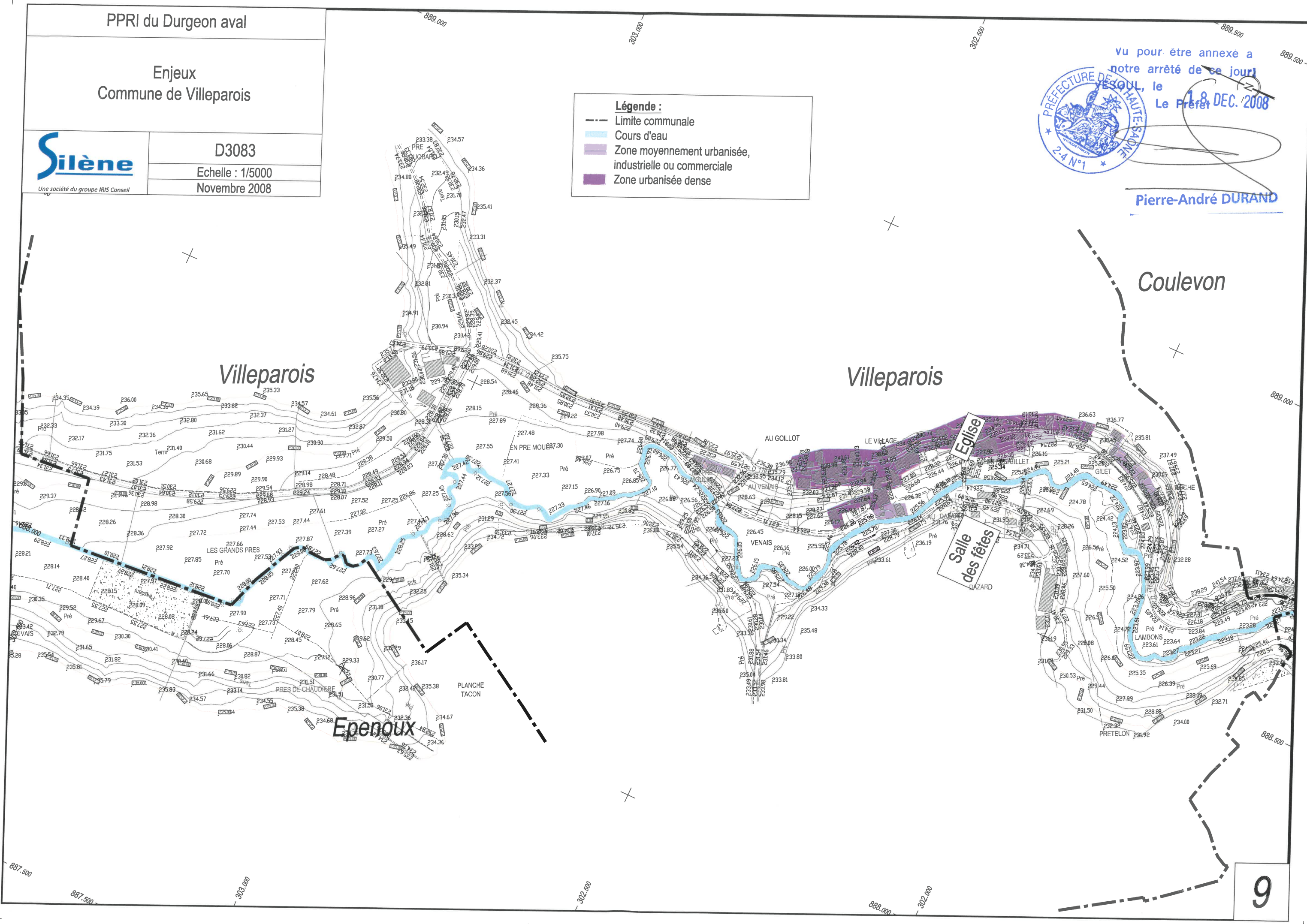
Echelle : 1/5000
Novembre 2008

Légende :

- Limite communale
- Cours d'eau
- Zone moyennement urbanisée, industrielle ou commerciale
- Zone urbanisée dense

Vu pour être annexé à
notre arrêté de ce jour
à ESOU, le
Le Préfet DEC. '2008

Pierre-André DURAND

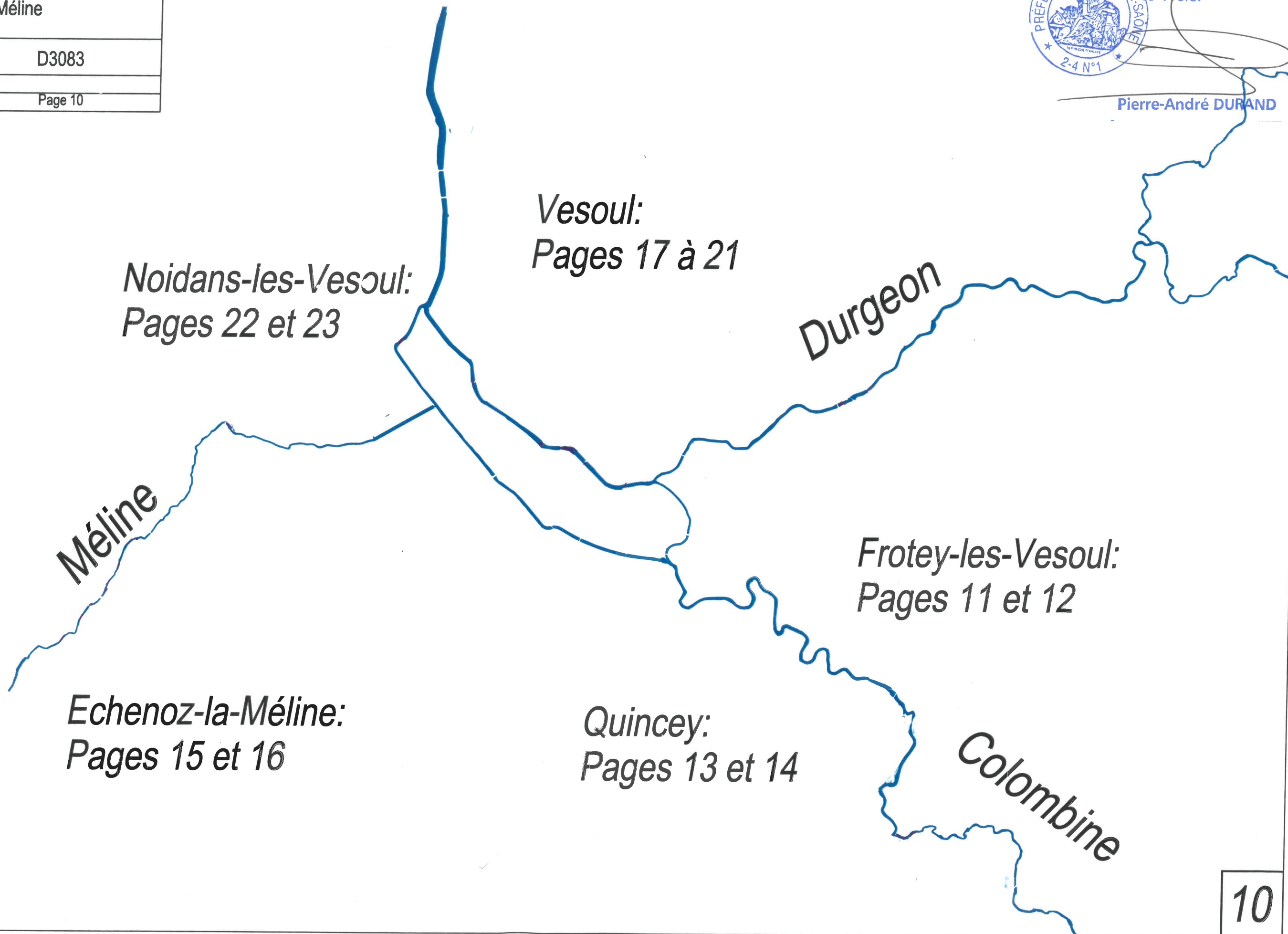


vu pour être annexé à
notre arrêté de ce jour]
le 18 DEC. 2008
Le Préfet



2-4 N°1

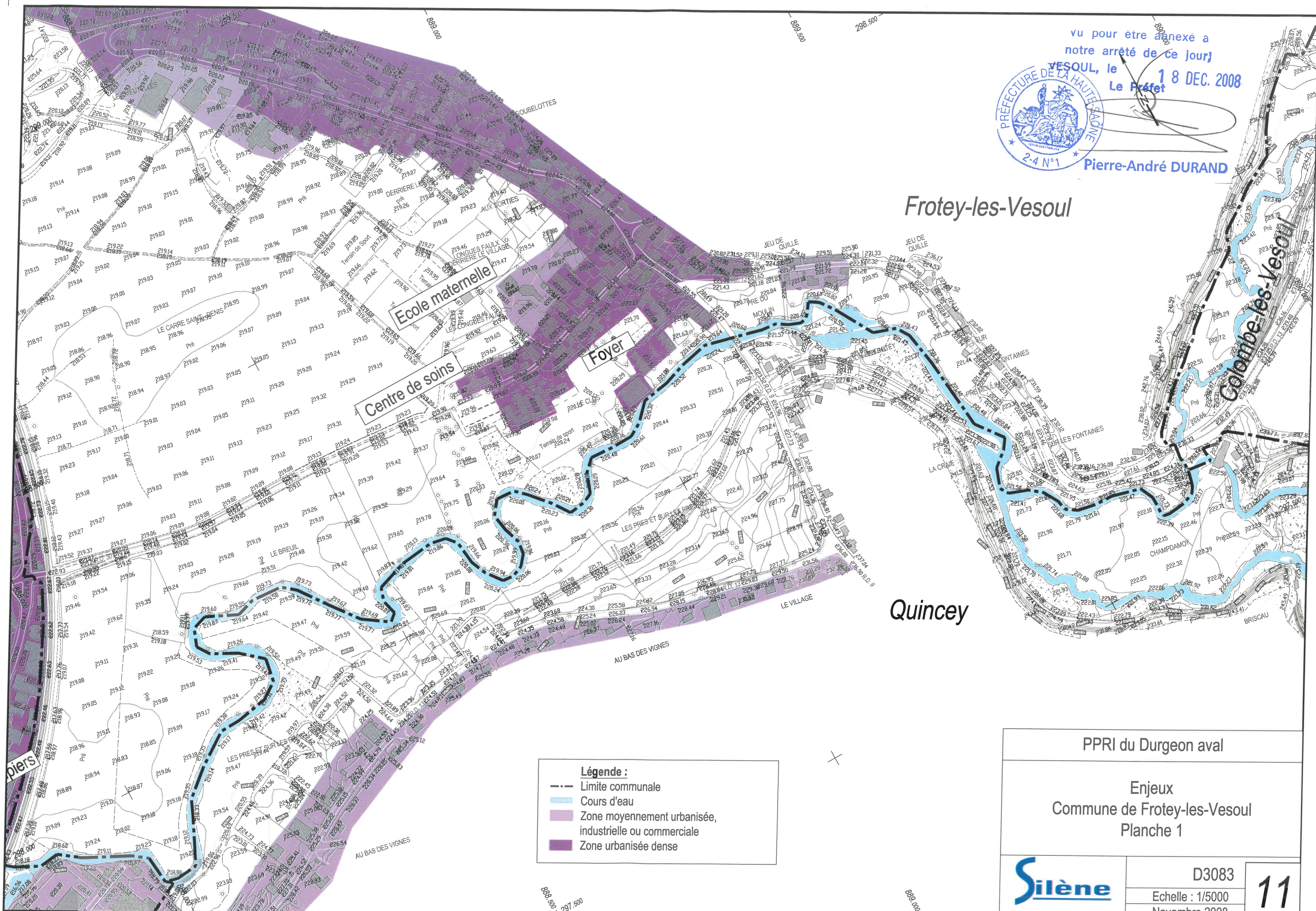
Pierre-André DURAND






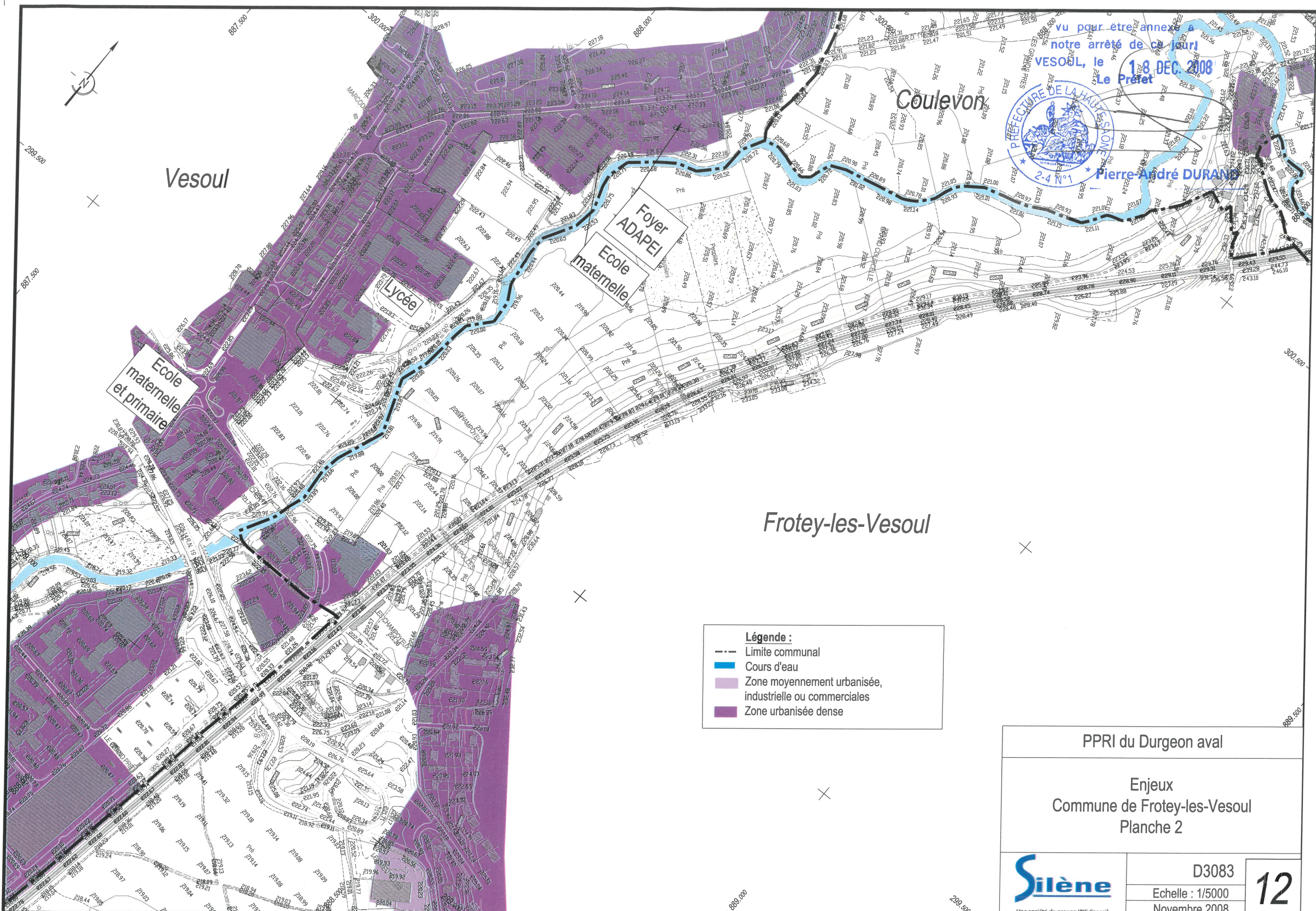
vu pour être annexé à
notre arrêté de ce jour
VESOUL, le 18 DEC. 2008
Le Préfet

Pierre-André DURAND



- Légende :**
- Limite communale
 - Cours d'eau
 - Zone moyennement urbanisée, industrielle ou commerciale
 - Zone urbanisée dense


PPRI du Durgeon aval	
Enjeux Commune de Frotey-les-Vesoul Planche 1	
 Une société du groupe IRIS Conseil	D3083 Echelle : 1/5000 Novembre 2008
	11



vu pour être annexé à
notre arrêté de ce jour
VESOUL, le 18 DEC. 2008
Le Préfet

PREFECTURE DE LA HAUTE SAONE
2-4 N°1
Pierre-André DURAND

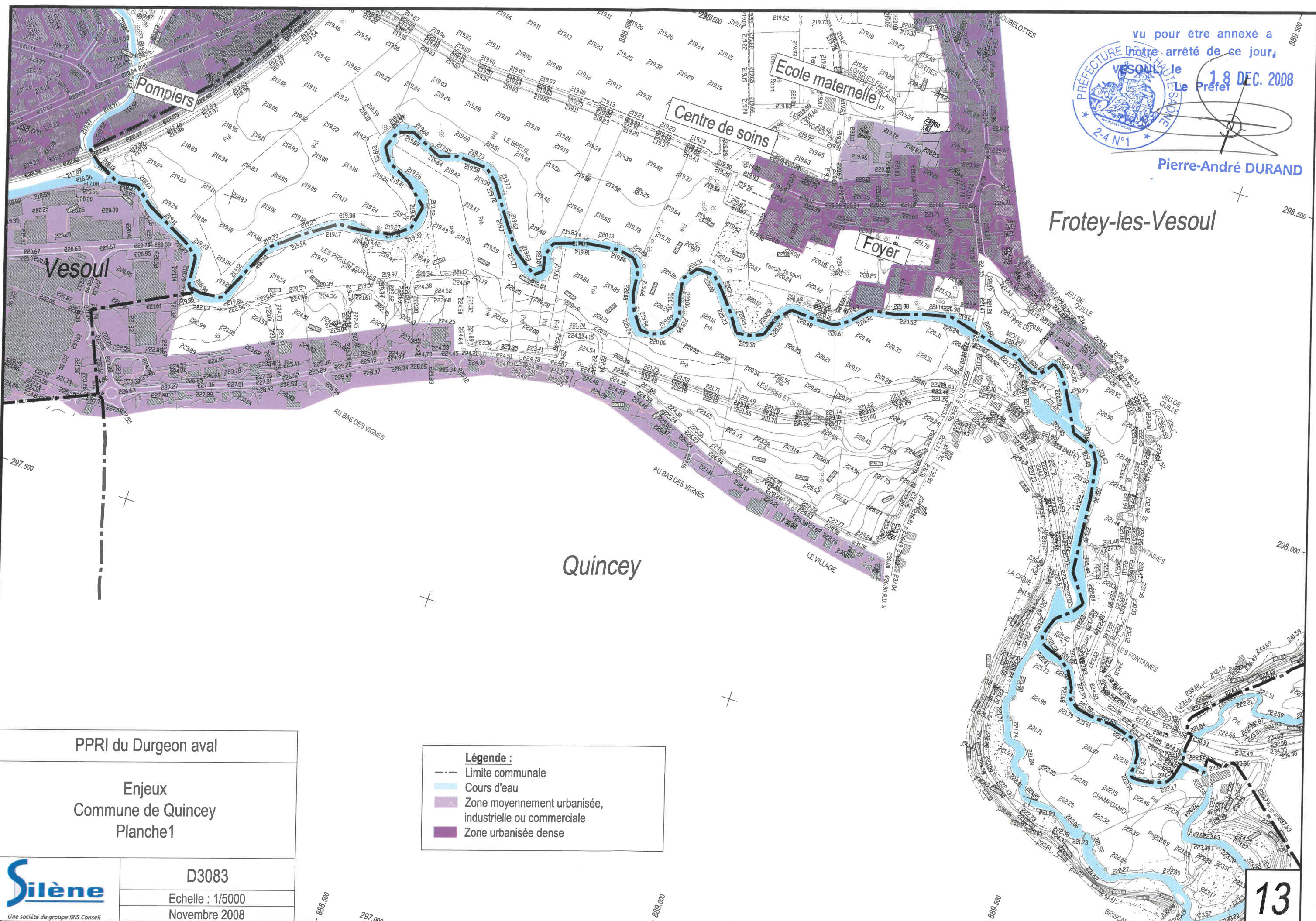
- Légende :**
- Limite communal
 - Cours d'eau
 - Zone moyennement urbanisée, industrielle ou commerciales
 - Zone urbanisée dense

PPRI du Durgeon aval	
Enjeux Commune de Frotey-les-Vesoul Planche 2	
 Une société du groupe IRIS Conseil	D3083
	Echelle : 1/5000 Novembre 2008

vu pour être annexé à
notre arrêté de ce jour,
Vesoul
Le Préfet
18 DEC. 2008

Pierre-André DURAND

Frotey-les-Vesoul



Légende :

- Limite communale
- Cours d'eau
- Zone moyennement urbanisée, industrielle ou commerciale
- Zone urbanisée dense

PPRI du Durgeon aval

Enjeux
Commune de Quincey
Planche 1

Silène
Une société du groupe IRIS Conseil

D3083

Echelle : 1/5000

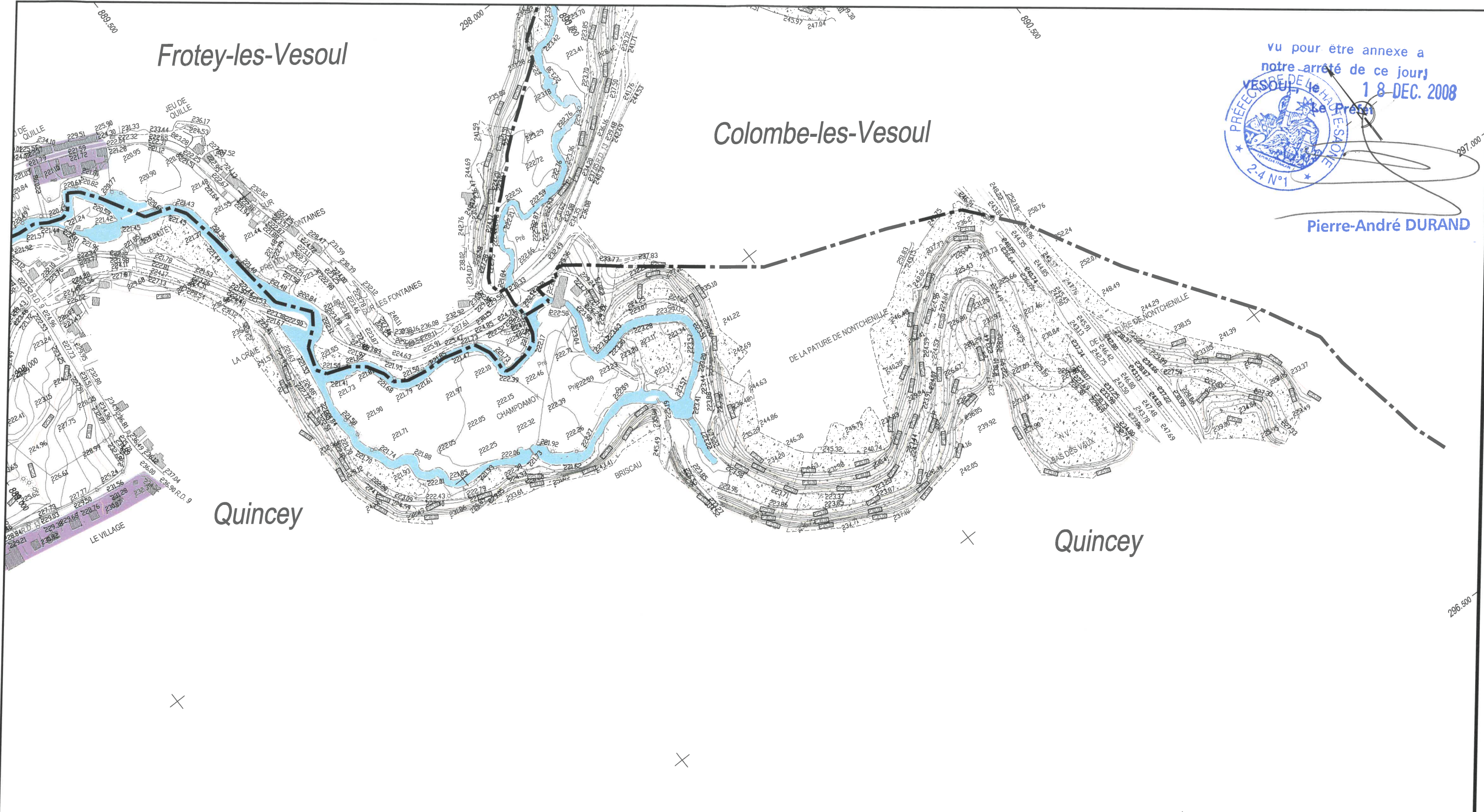
Novembre 2008

Frotey-les-Vesoul

Colombe-les-Vesoul



Pierre-André DURAND



PPRI du Durgeon aval

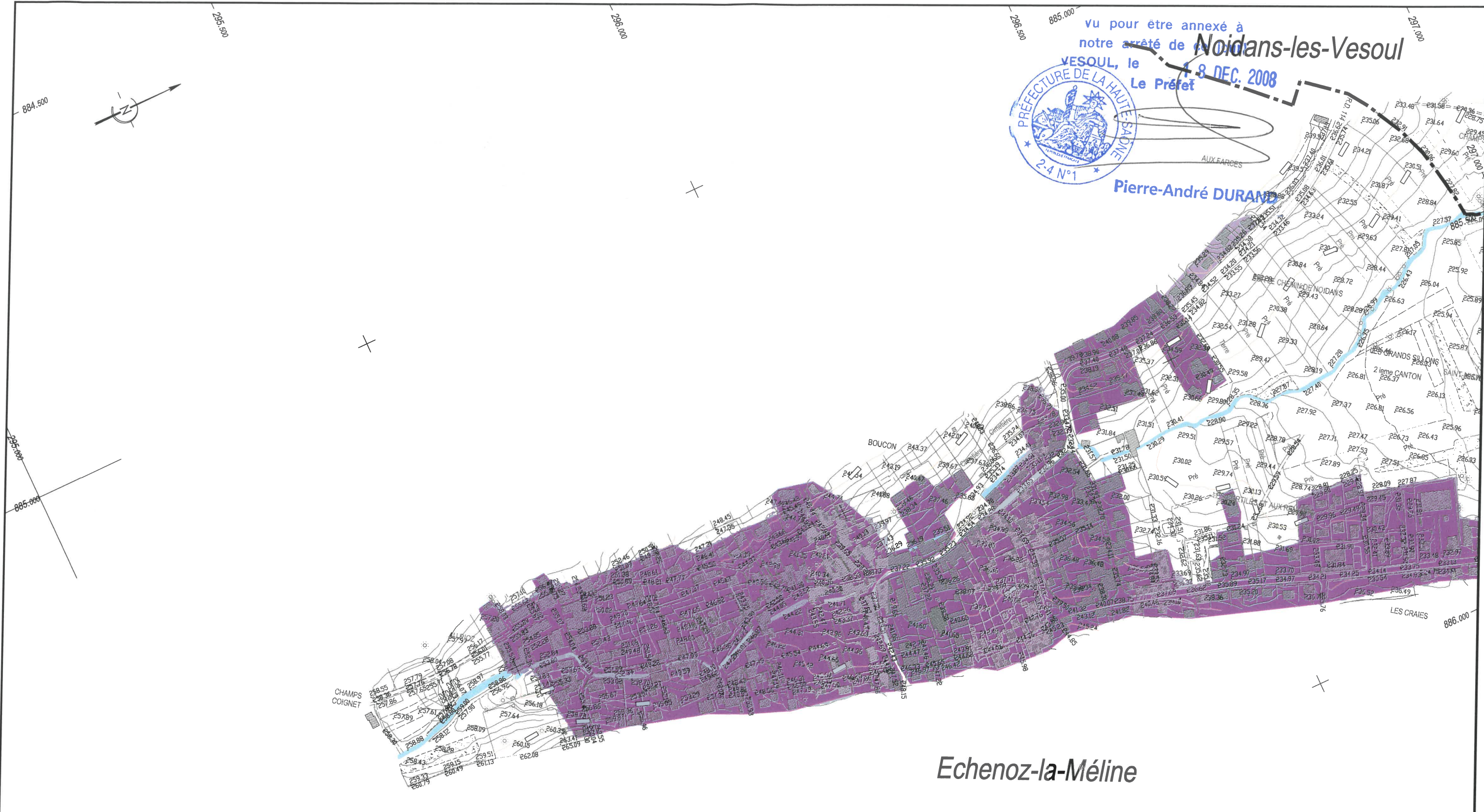
Eujeux
Commune de Quincey
Planche2

Légende :

- Limite communale
- Cours d'eau
- Zone moyennement urbanisée, industrielle ou commerciale
- Zone urbanisée dense



D3083
Echelle : 1/5000
Novembre 2008



vu pour être annexé à
notre arrêté de Noidans-les-Vesoul
VESOUL, le 18 DEC. 2008
Le Préfet

PRÉFECTURE DE LA HAUTE-SAÛNE
2-4 N°1

Pierre-André DURAND

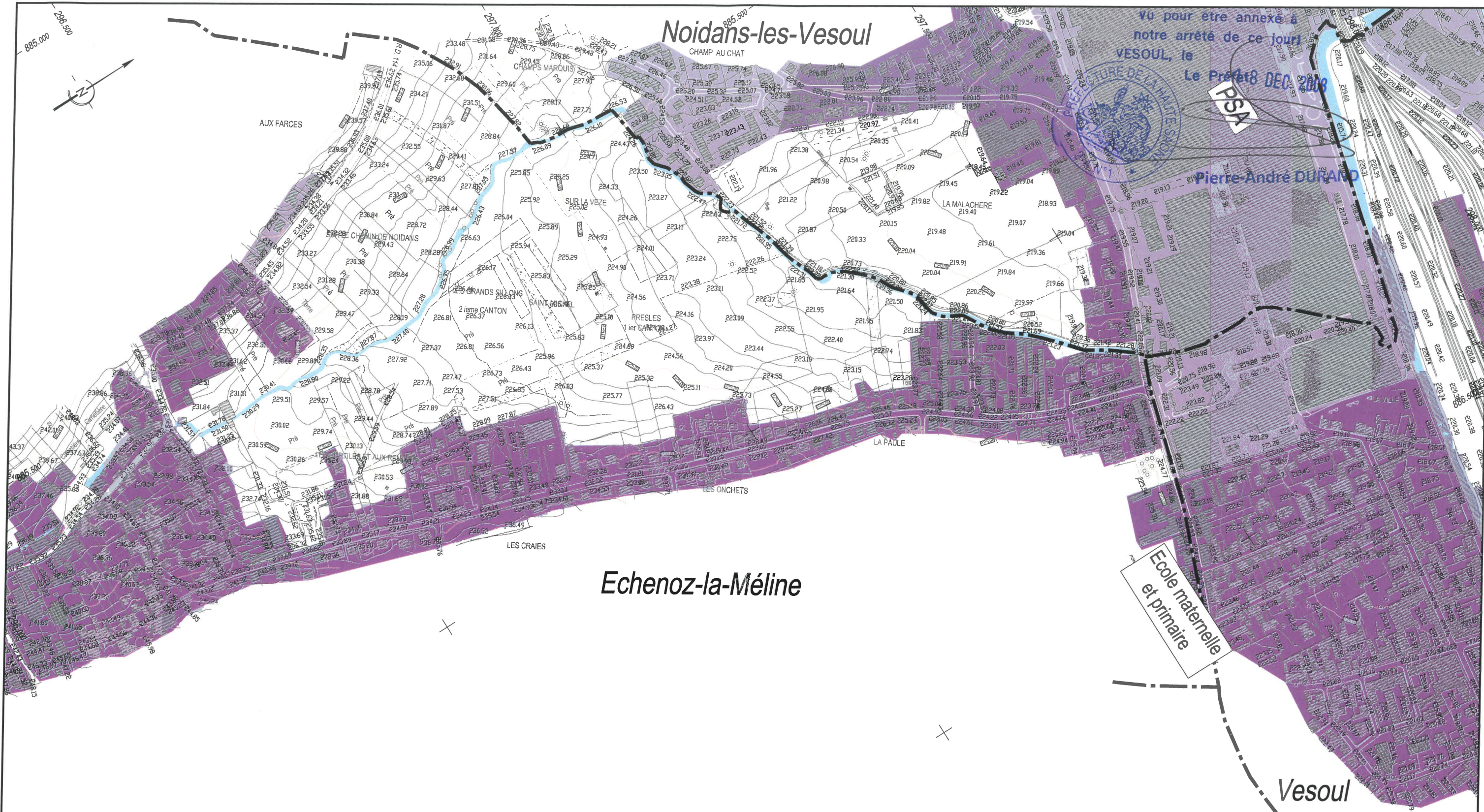
PPRI du Durgeon aval

Enjeux
Commune de Echenoz-la-Méline
Planche 1

Silène
Une société du groupe IRIS Conseil

D3083
Echelle : 1/5000
Novembre 2008

- Légende :**
- Limite communale
 - Cours d'eau
 - Zone moyennement urbanisée, industrielle ou commerciale
 - Zone urbanisée dense



Vu pour être annexé à
notre arrêté de ce jour!
VESOUL, le
Le Préfet 8 DEC 2008



PSA

Pierre-André DUJARDIN

Ecole maternelle
et primaire

PPRI du Durgeon aval

Enjeux
Commune de Echenoz-la-Méline
Planche 2

Légende :

- Limite communale
- Cours d'eau
- Zone moyennement urbanisée, industrielle ou commerciale
- Zone urbanisée dense

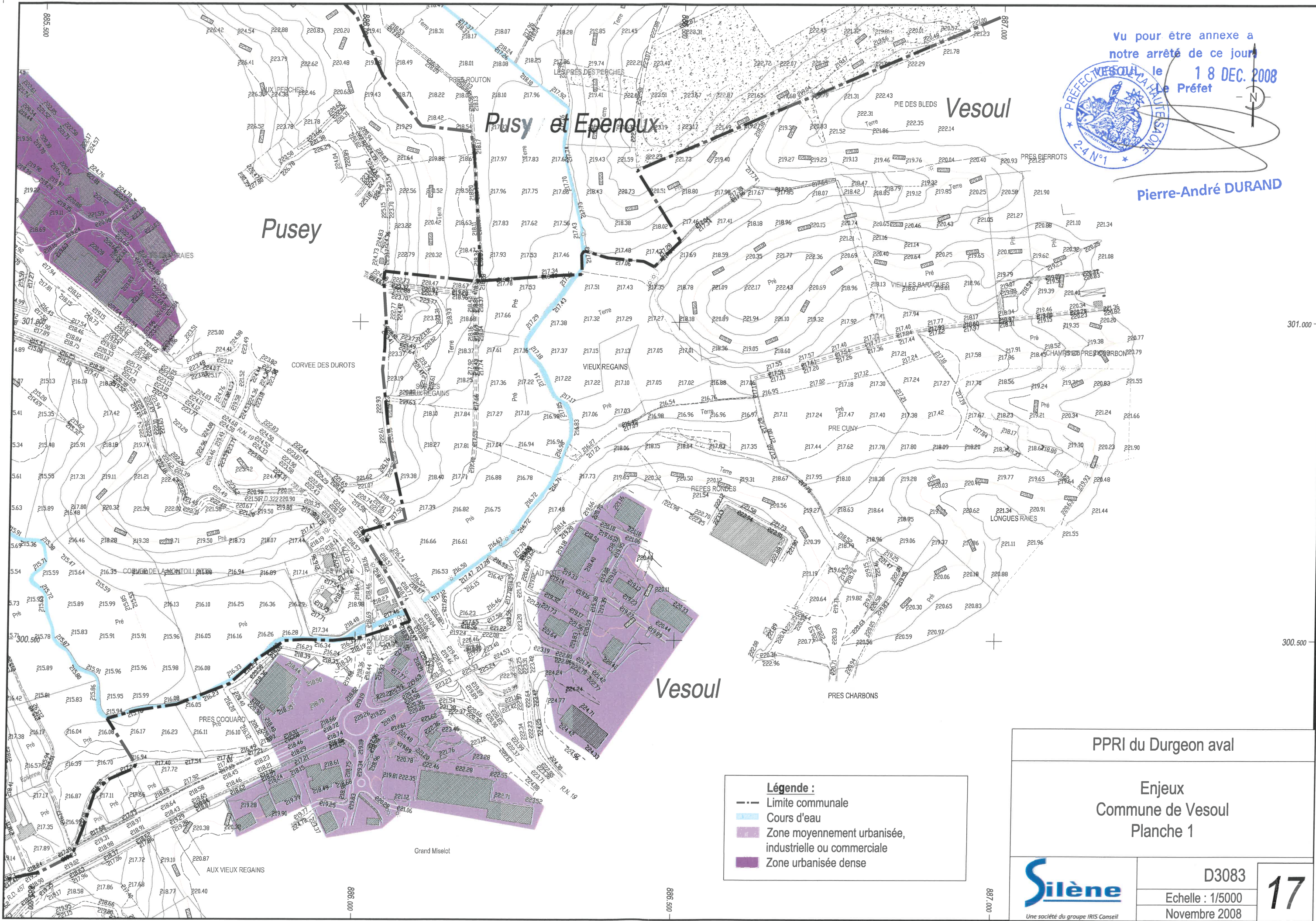


D3083
Echelle : 1/5000
Novembre 2008

Vu pour être annexé à
notre arrêté de ce jour
le 18 DEC. 2008
le Préfet



Pierre-André DURAND



- Légende :**
- Limite communale
 - Cours d'eau
 - Zone moyennement urbanisée, industrielle ou commerciale
 - Zone urbanisée dense

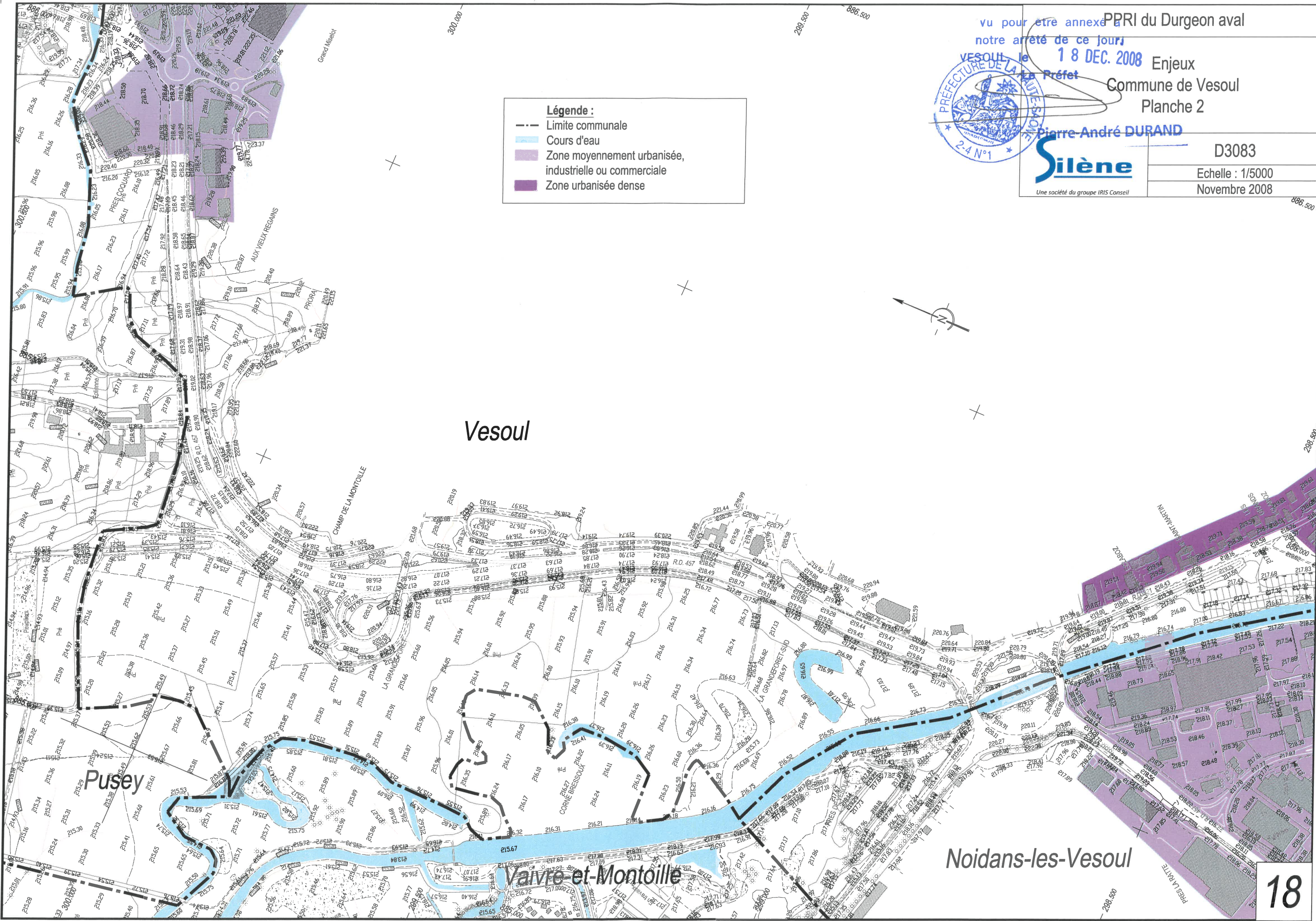
PPRI du Durgeon aval

Enjeux
Commune de Vesoul
Planche 1

Silène
Une société du groupe IRIS Conseil

D3083
Echelle : 1/5000
Novembre 2008

17

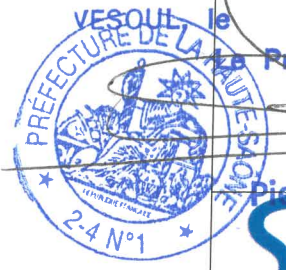


- Légende :**
- Limite communale
 - Cours d'eau
 - Zone moyennement urbanisée, industrielle ou commerciale
 - Zone urbanisée dense

vu pour être annexé à l'PPRI du Durgeon aval
notre arrêté de ce jour

Vesoul le 18 DEC. 2008

Enjeux
Commune de Vesoul
Planche 2



Pierre-André DURAND



D3083
Echelle : 1/5000
Novembre 2008